




Produkty gwarantowane

CU Gwarancja Nowa Energia

W ofercie od 7 kwietnia do 2 maja 2008 roku.

A young child with curly hair is blowing bubbles on a beach. The child is wearing a blue and white striped shirt. The background is a bright, sunny beach with sand and a clear blue sky. The text is overlaid on the left side of the image.

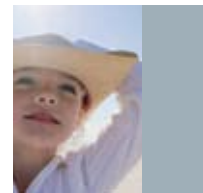
CU Gwarancja
Nowa Energia
umożliwia osiągnięcie
zysków z dynamicznie
rozwijającego się sektora
zielonej energii,
z gwarancją 100%
ochrony kapitału
i bez podatku.



Mam możliwość
zarabiania
na rozwoju
zielonej energii
i wspieram środowisko
naturalne.

Najważniejsze korzyści

- **inwestowanie w zieloną energię** – mogę zarabiać na rozwoju spółek sektora alternatywnej energii pozyskiwanej z wiatru, wody, słońca, ciepła ziemi i biomasy. Zielona energia jest jednym z najbardziej dynamicznie rozwijających się sektorów, między innymi dzięki rosnącym kosztom tradycyjnych źródeł energii oraz wsparciu dyrektyw Unii Europejskiej;
- **szeroka dywersyfikacja geograficzna** – dzięki inwestycjom w akcje spółek z krajów Unii Europejskiej, USA, Chin i Japonii;
- **100% ochrony kapitału** – mam gwarancję zwrotu 100% wpłaconego kapitału na koniec okresu ubezpieczenia;
- **brak opłat manipulacyjnych i za zarządzanie;**
- **brak podatku Belki** – wypłata na koniec okresu ubezpieczenia nie jest obciążona 19-proc. podatkiem od dochodów kapitałowych;
- **zabezpieczenie najbliższych** – gdyby mnie zabrakło mam gwarancję, że 103% składki zostanie wypłacone osobie uposażonej i będzie zwolnione z podatku od spadków i darowizn oraz podatku Belki.



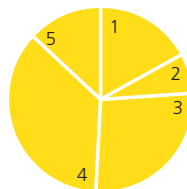
Cechy produktu

- indywidualne ubezpieczenie na życie i dożycie;
- czas trwania ochrony ubezpieczeniowej: 4 lata;
- minimalna kwota składki: 10 tysięcy złotych;
- wysokość świadczenia na koniec okresu ubezpieczenia

$$100\% \text{ kapitału} + \text{zysk} \times \text{współczynnik partycypacji}$$

- wysoki współczynnik partycypacji: 80-90 proc.; ostateczna wysokość współczynnika zostanie ustalona po zakończeniu okresu sprzedaży;
- mechanizm uśredniania stopy zwrotu pozwala między innymi na ochronę przed nagłym spadkiem wartości indeksu w końcowej fazie inwestycji;

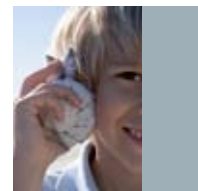
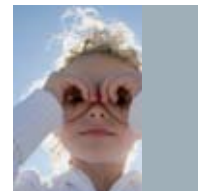
- możliwość wcześniejszej rezygnacji z umowy – jeżeli zdecyduję się na wcześniejszą rezygnację z umowy otrzymam wartość wykupu (po uwzględnieniu opłaty rezygnacyjnej);
- wysokość świadczenia ubezpieczeniowego powiązana z indeksem RBS Enhanced Green;
- skład indeksu RBS Enhanced Green Index



| | |
|--|-----|
| 1. biopaliwa, odzyskiwanie energii z odpadów | 17% |
| 2. hydroenergia | 7% |
| 3. produkcja materiałów energooszczędnych | 27% |
| 4. energia słoneczna | 36% |
| 5. energia wiatrowa | 13% |

Wyniki inwestycyjne

- Symulacja wyników historycznych za okres od 28.01.2002 do 14.03.2008 przy współczynniku partycypacji na poziomie 85 proc.



Podstawowe pojęcia

dyrektywy Unii Europejskiej w zakresie wykorzystania zielonej energii
przepisy, które nakazują krajom Unii Europejskiej, aby w 2020 roku 20 proc. energii pochodziło ze źródeł odnawialnych (obecnie jest to zaledwie 8,5 proc.);

opłata rezygnacyjna
wartość procentowa ustalana w zależności od czasu trwania ochrony ubezpieczeniowej, pomniejszająca wartość wykupu; wysokość opłaty maleje wraz z upływem okresu trwania ubezpieczenia;

RBS Enhanced Green Index
indeks światowych spółek z branży alternatywnej energii opracowany przez Royal Bank of Scotland; wartość indeksu ustalana jest codziennie i publikowana w systemie informacyjnym Bloomberg (kod: EGIDX Index) oraz Reuters (kod: .EGIDX);

Royal Bank of Scotland
(rating Aa1/AA) założony w 1727 roku, jest jednym z najstarszych banków w Wielkiej Brytanii; Grupa RBS prowadzi działalność w ponad 50 krajach w Europie, Ameryce Północnej, Azji i Australii w zakresie bankowości detalicznej, prywatnej, korporacyjnej oraz ubezpieczeń;

świadczenie ubezpieczeniowe
kwota wypłacana ubezpieczonemu w przypadku dożycia końca okresu ubezpieczenia lub uposażonemu w przypadku śmierci osoby ubezpieczonej;

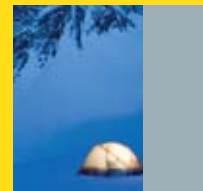
uśredniona stopa zwrotu
średnia arytmetyczna z obliczanych co trzy miesiące stóp zwrotu względem wartości początkowej indeksu;

wartość wykupu
kwota wypłacana w przypadku wypowiedzenia umowy;

współczynnik partycypacji
określony procentowo udział w wypracowanym przez indeks zysku;

zielona (alternatywna) energia
przyjazna środowisku energia produkowana z niewyczerpalnych źródeł odnawialnych: wody, słońca, wiatru, ciepła ziemi i biomasy;

zysk
iloczyn wpłaconego kapitału i nieujemnej uśrednionej stopy zwrotu; w przypadku, gdy uśredniona stopa zwrotu będzie ujemna, wypłacane jest 100% wpłaconego kapitału na koniec okresu ubezpieczenia.



Commercial Union Polska – Towarzystwo Ubezpieczeń na Życie SA nie zapewnia osiągnięcia przez produkt wskazanych w symulacji stóp zwrotu. Powiązanie świadczenia z indeksem RBS Enhanced Green Index powoduje, że jego wysokość uzależniona jest od wartości akcji spółek wchodzących w skład indeksu oraz od skuteczności metodologii na której opiera się indeks, przy czym gwarantowany jest zwrot 100 proc. kapitału na koniec okresu ubezpieczenia.



**COMMERCIAL
UNION**
grupa AVIVA

Commercial Union Polska
Towarzystwo Ubezpieczeń na Życie SA

ul. Prosta 70, 00-838 Warszawa
infolinia: 0 801 888 444, tel. (+48 22) 557 44 44
e-mail: bok@cu.com.pl, www.cu.pl